



**BERLINGO FIRST
PARTNER ORIGIN**

KIT DE PROTECTION ET OPTIONS

Plancher - Côtés - Passages de Roues
Portes Arrière - Séparation

ATTENTION : UTILISER LES BONNES VIS POUR CHAQUE OPERATION

PLANCHER



15 mn

1 - Fixer le plancher avec les vis **4,8x25**



EASY

HARD

COTÉS ET PASSAGES DE ROUES



45 mn

2 - Fixer les tasseaux 22mm sur les renforts horizontaux avant la pose des côtés avec les vis **4,8 x 38** comme ci-dessous



EASY

HARD



Fixer le tasseau **22 mm**
sur le renfort horizontal

3 - Fixer la porte latérale avec les vis **4,2x25**

4 - Fixer les côtés avec les vis **4,8x25** pour le haut et le bas
et les vis **4,5x30** pour le milieu horizontal.

Attention vous devez fixer la séparation avant de fixer les côtés

PORTE LATÉRALE

10 mn



EASY HARD



4,2 X 25



4,8 x 25

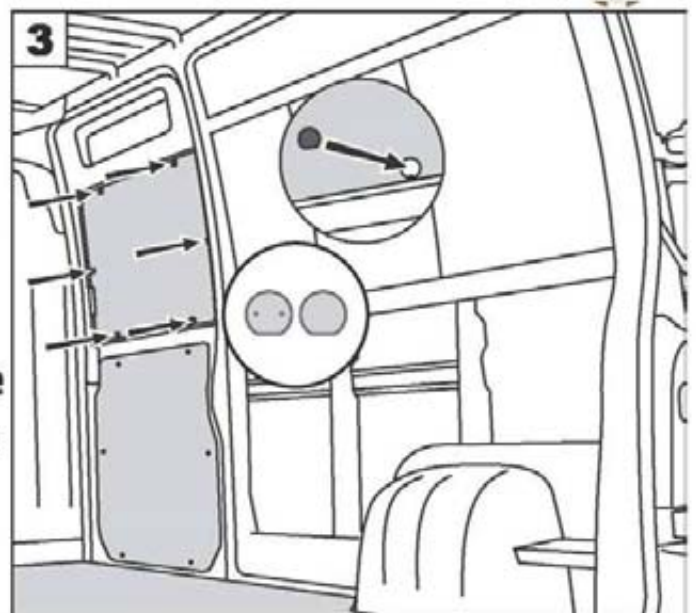


1 - Mettre **les mousses de calage** sur la porte



2 - Présenter la pièce de bois en appui sur les pousset puis visser avec les vis **4,2 x 25**

2 - Mettre **les capuchons en plastique** et fixer les parties basse et haute avec les vis **4,8 x 25**

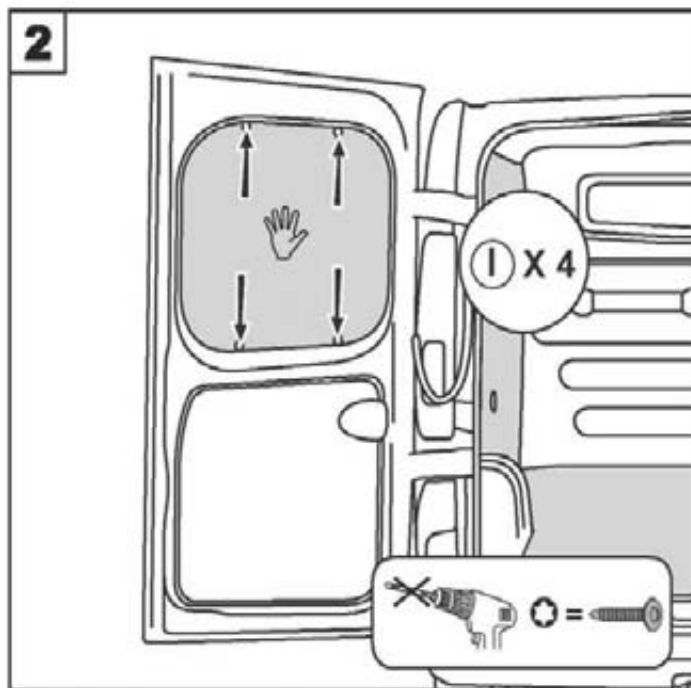


PORTES ARRIÈRE

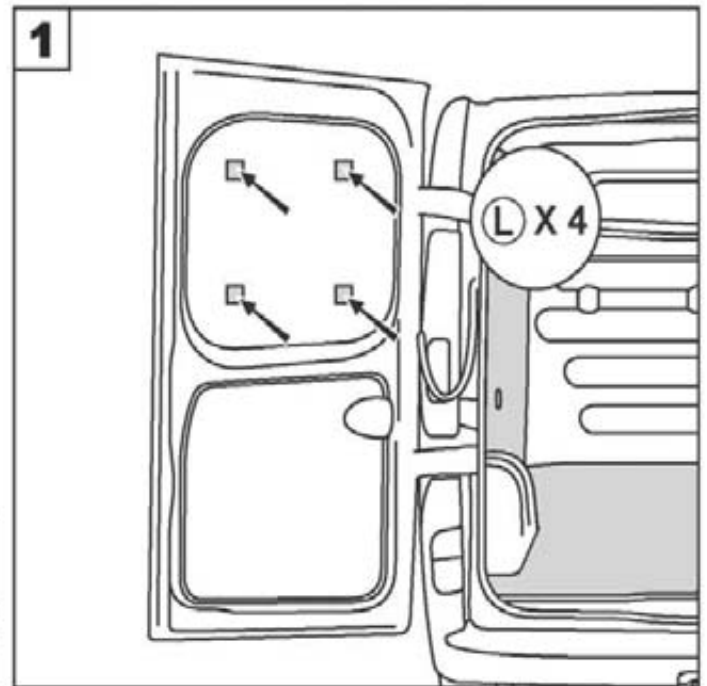
5 mn



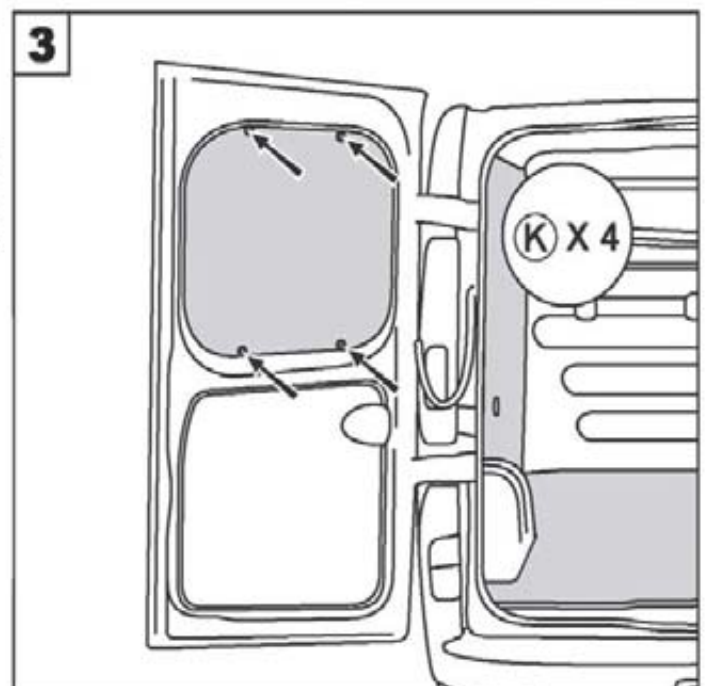
1 - Mettre les mousses de calage sur les portes



2 - Mettre les capuchons en plastique



2 - Présenter la pièce de bois en appui sur les mousses puis visser avec les **4,2x25**





Attention, vous devez démonter les barres de protection du siège conducteur

5- Abaisser les crochets à l'horizontal avant la pose de la séparation comme ci-dessous.



- Positionner le bas de la séparation sur ces crochets.
- Fixer la séparation avec les vis **4,8 x 25**